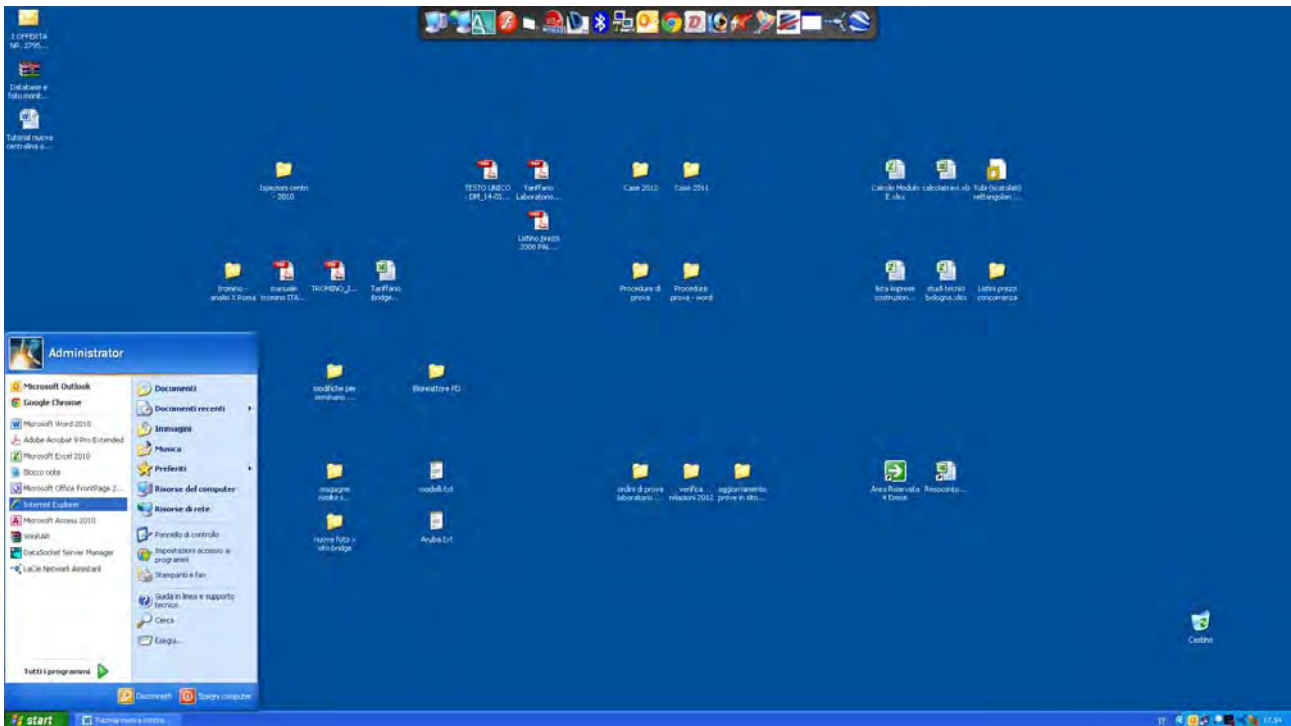
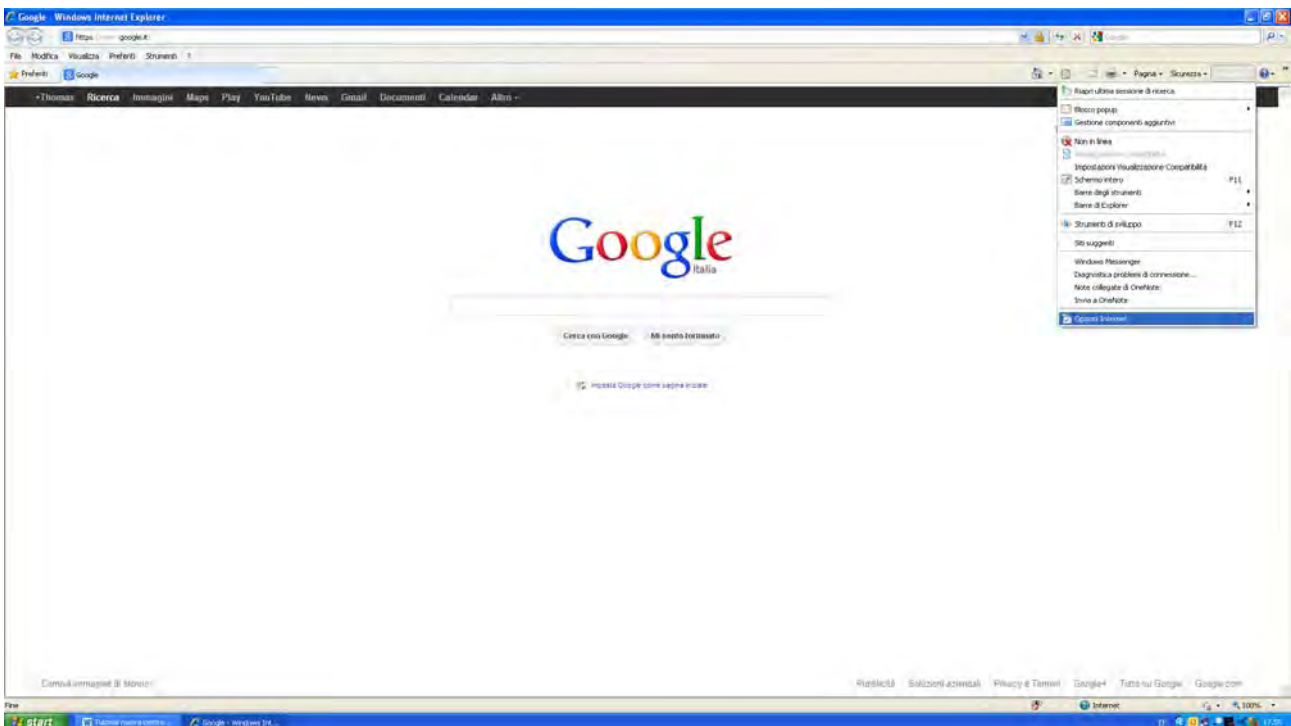


## Tutorial nuova centralina acquisizione video - telecamera Venezia

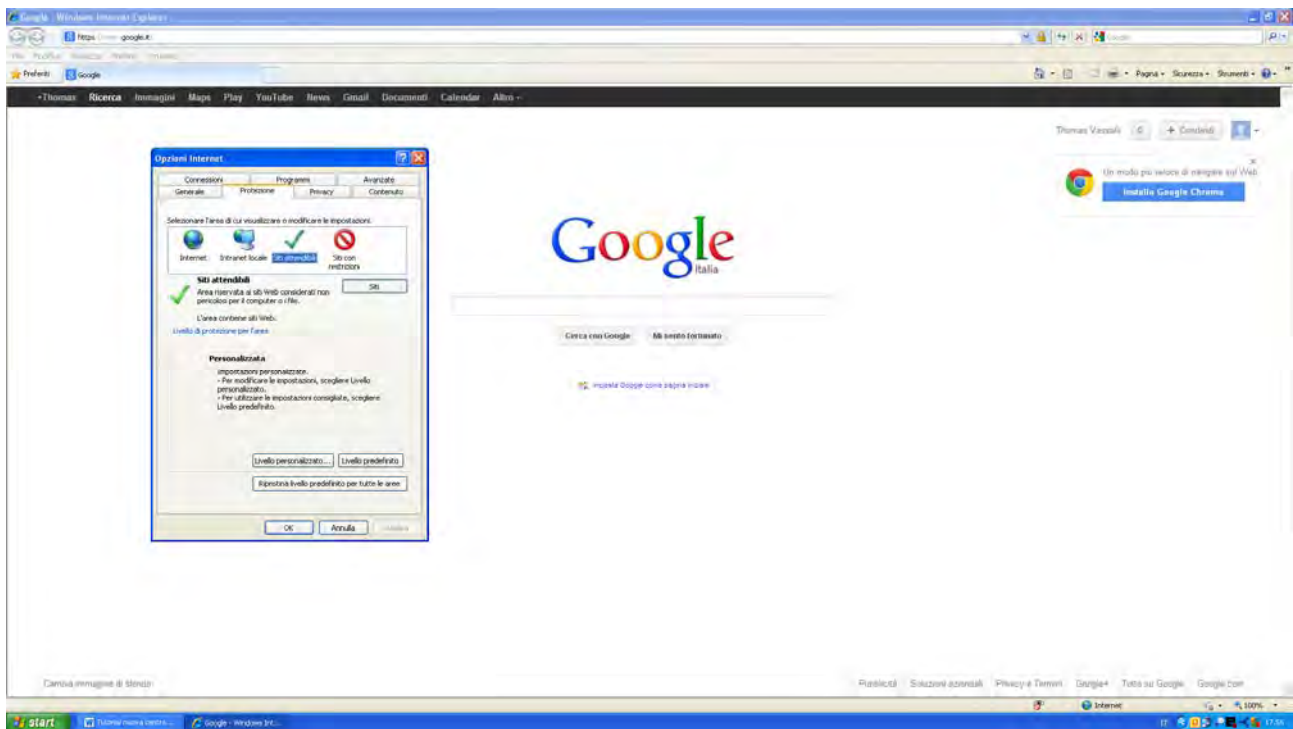
1. aprire internet explorer (n.b.: non funziona con chrome!)



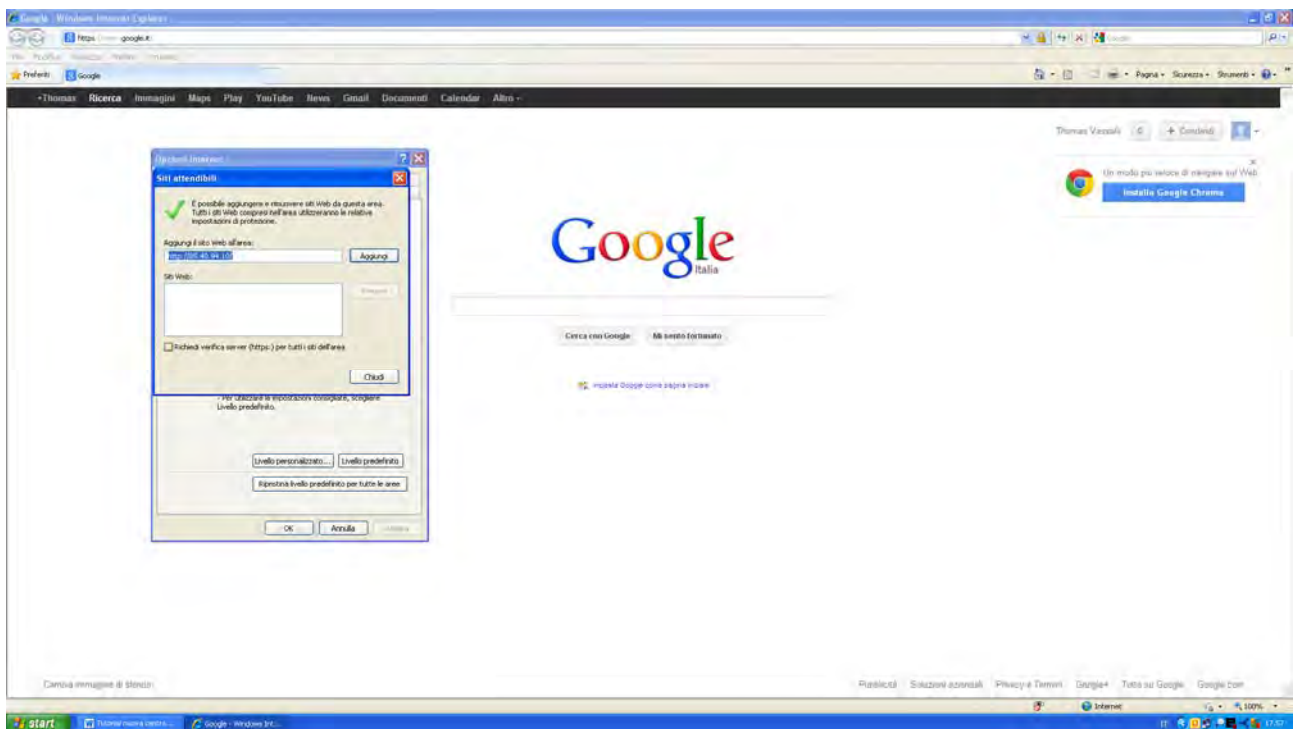
2. aprire le *opzioni internet* di internet explorer



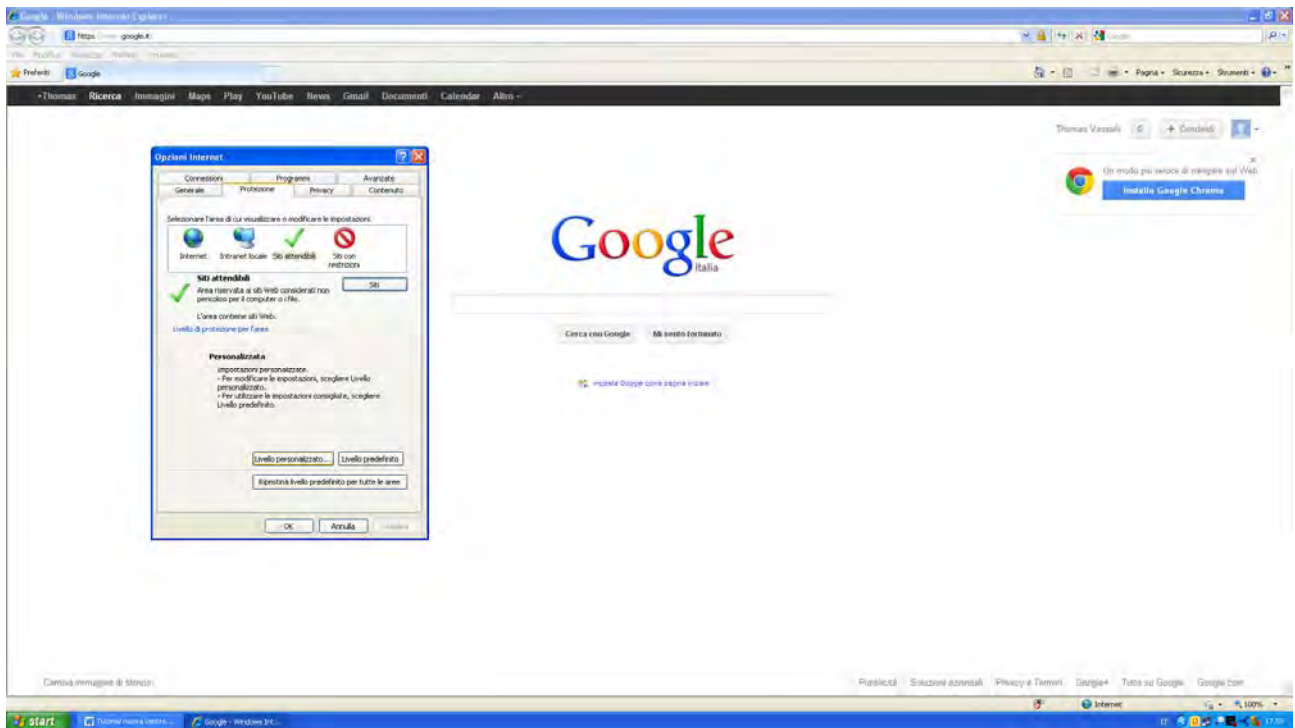
3. aprire la scheda *protezione* e selezionare il menu *siti attendibili*



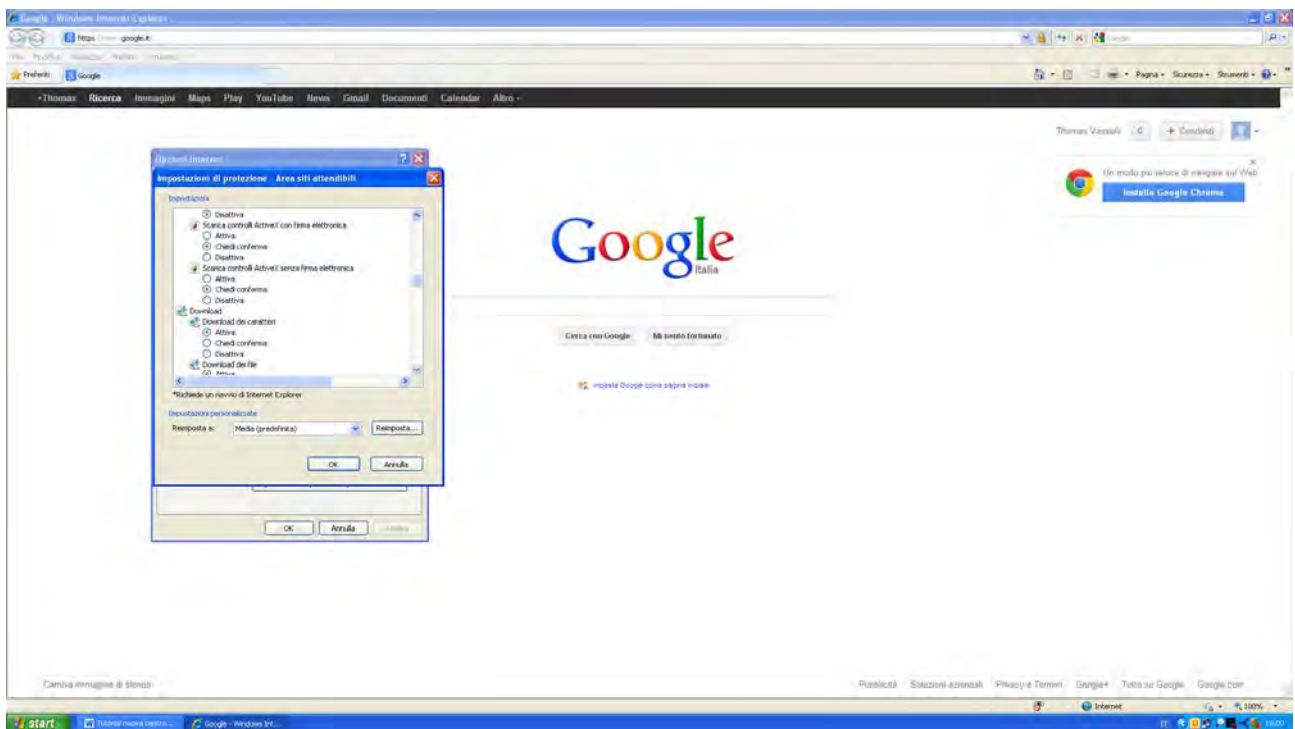
4. aggiungere ai siti attendibili l'indirizzo <http://85.40.94.10> e al termine cliccare su chiudi



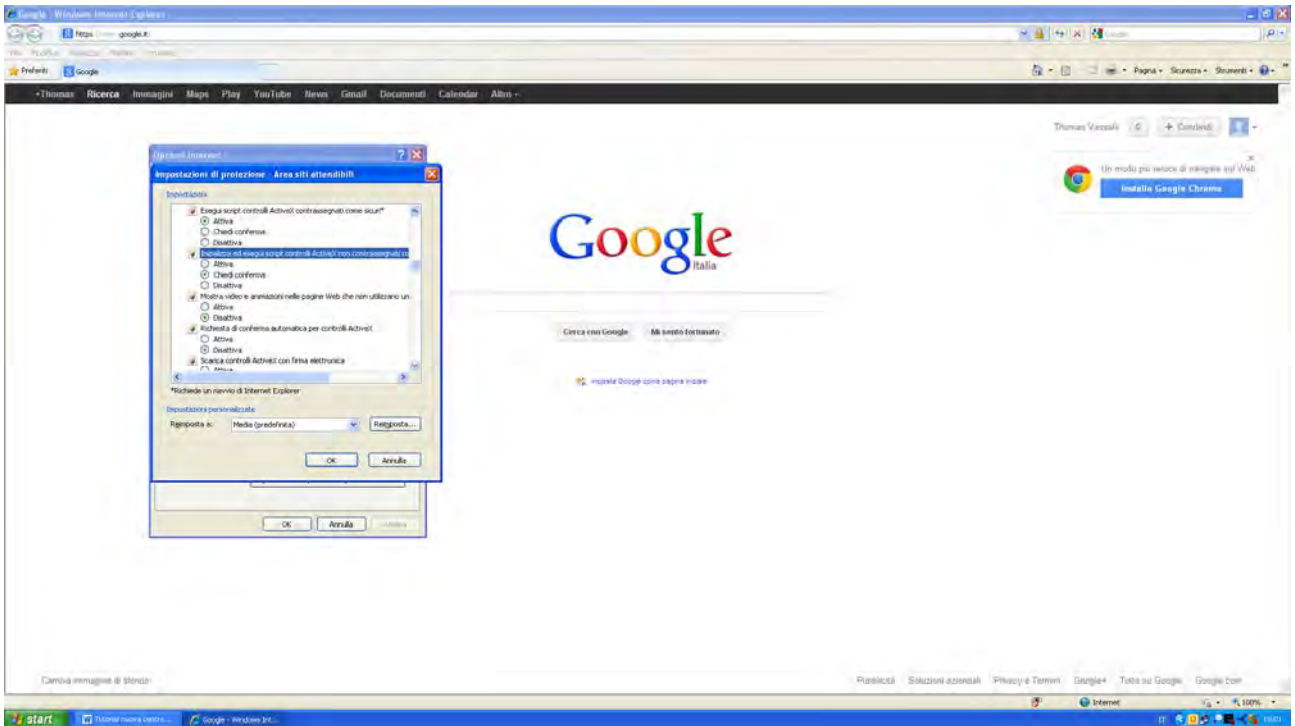
5. una volta chiuso il menu precedente si tornerà alla schermata delle *opzioni internet*, nella quale andrà selezionata la voce *livello personalizzato*



6. al suo interno trovare la voce *scarica controlli activex senza firma elettronica* e scegliere l'opzione *chiedi conferma*

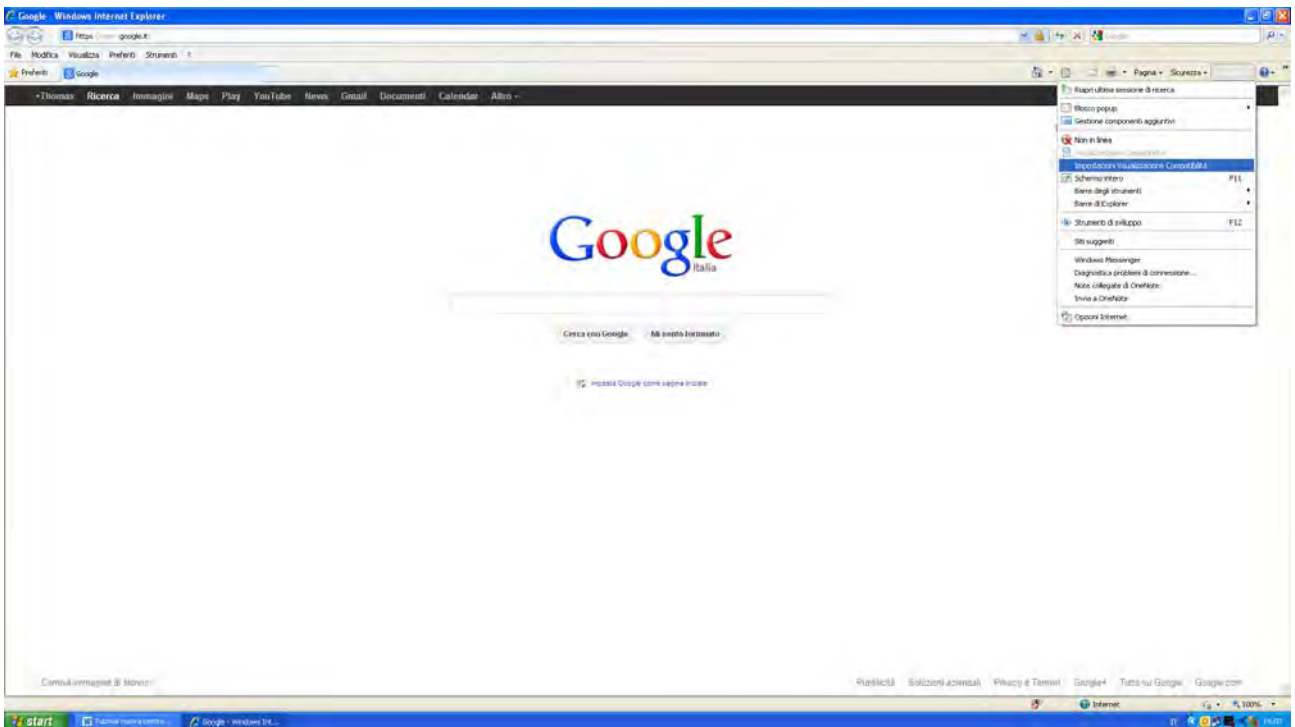


7. più in alto trovare la voce *inizializza ed esegui controlli activex non contrassegnati come sicuri per lo script* e selezionare l'opzione *chiedi conferma*

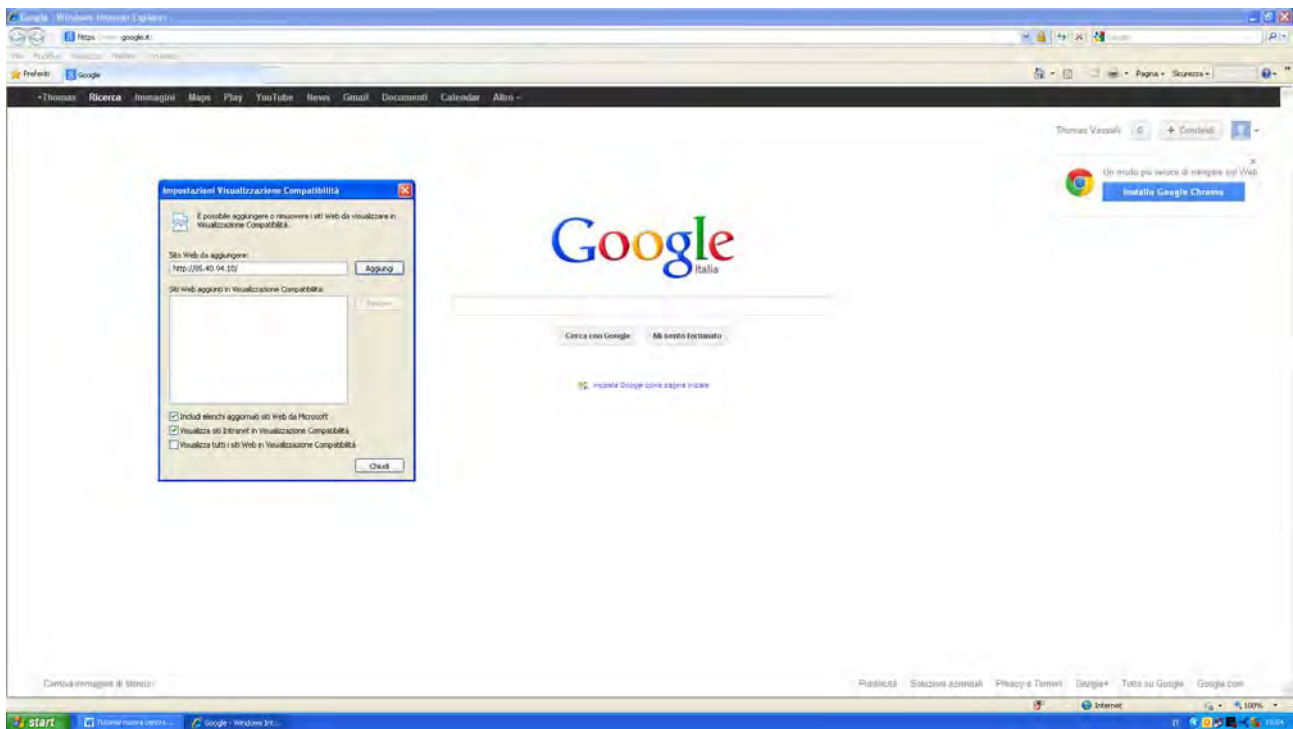


8. Chiudere le due finestre premendo su ok.

9. su strumenti scegliere *impostazioni visualizzazione compatibilità*

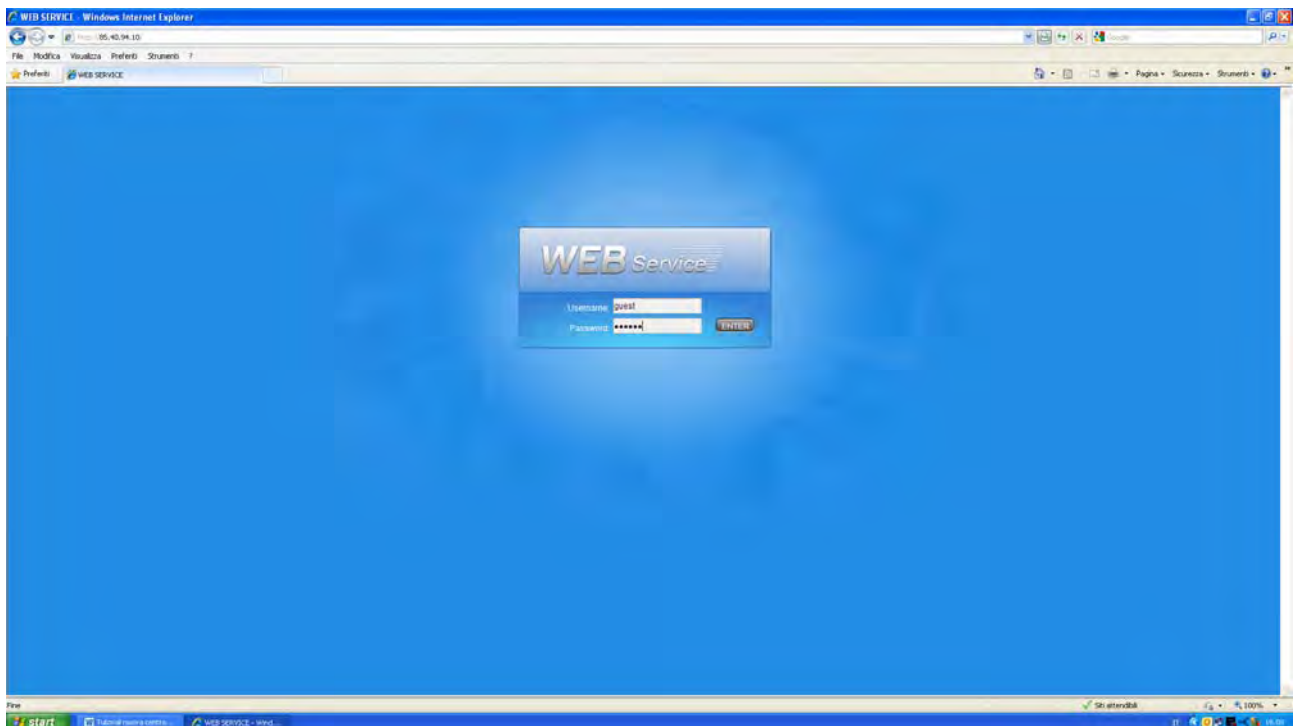


10. aggiungere l'indirizzo <http://85.40.94.10> e chiudere

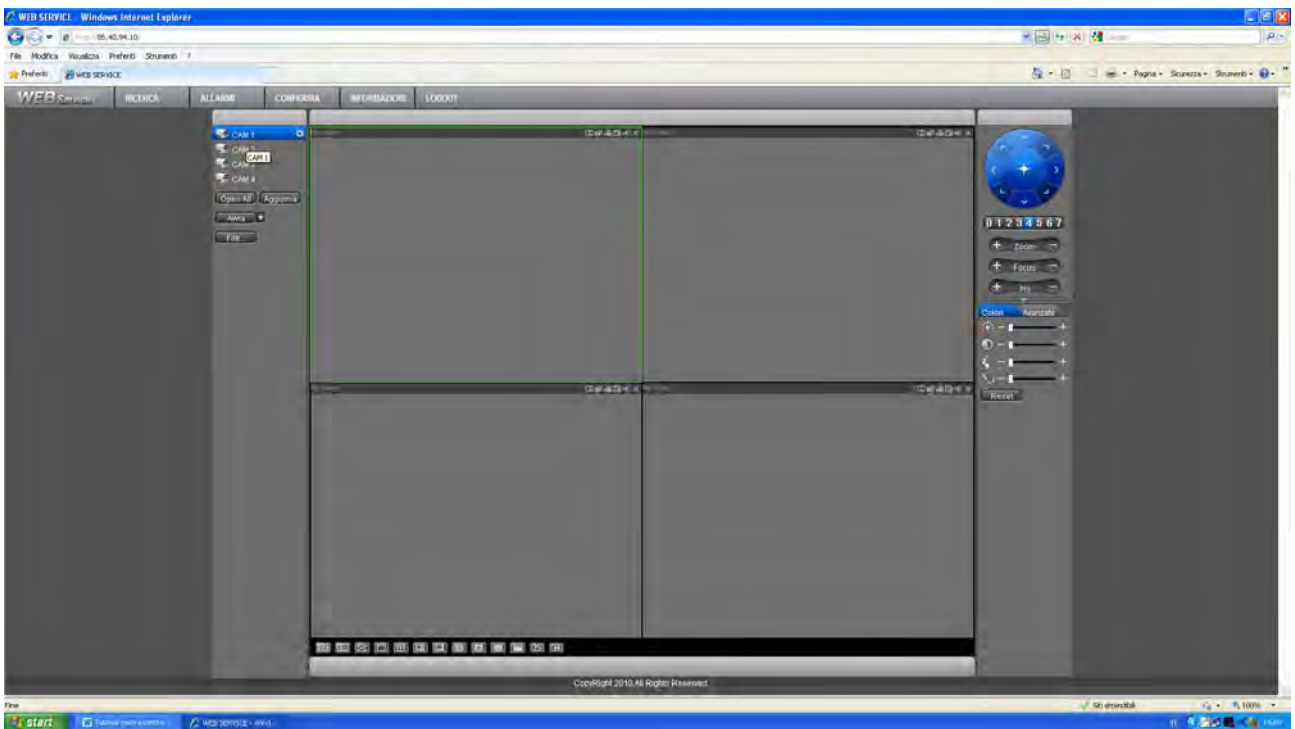


11. collegarsi all'indirizzo <http://85.40.94.10> ed accettare l'installazione dei componenti richiesti a video

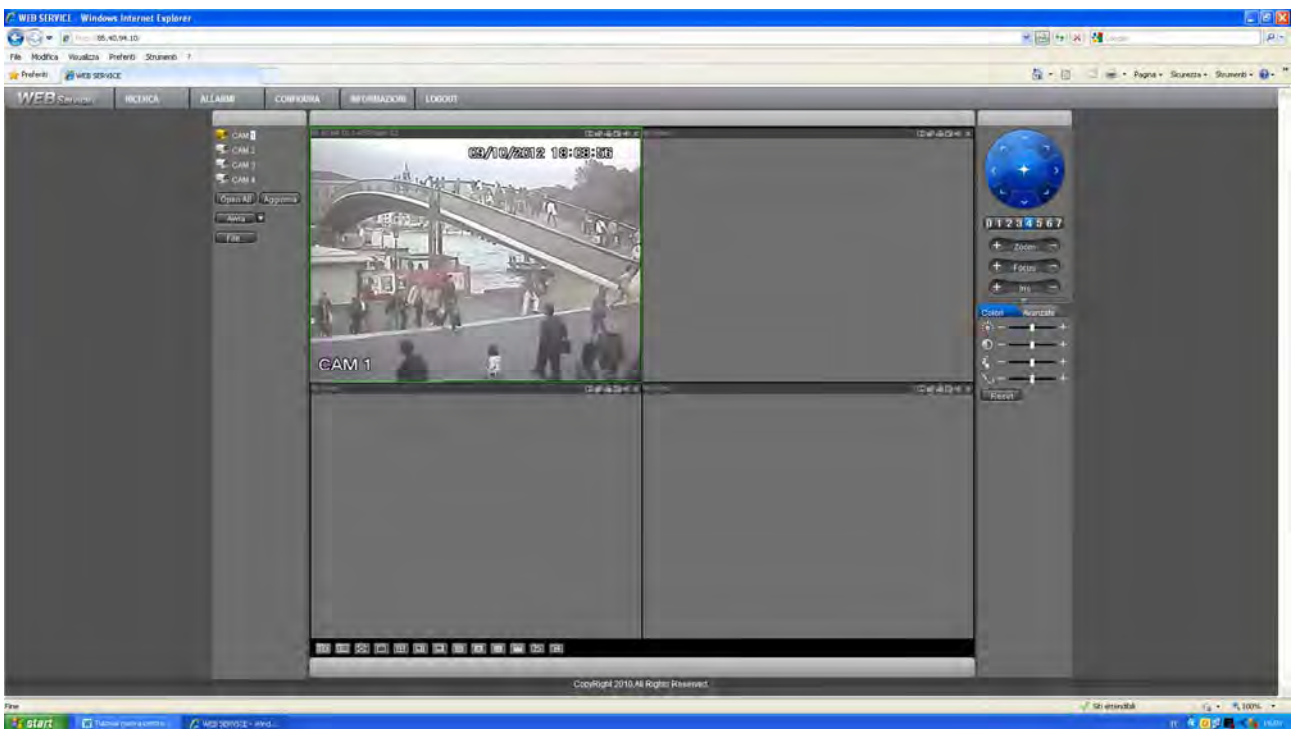
12. accedere con login: guest e password: ospite



13. cliccare in alto a sinistra sulla scritta CAM1 e si potrà visualizzare il video in tempo reale.



14. esempio di visualizzazione



## **Visualizzazione della telecamera su IPHONE**

1. scaricare l'applicazione iDMSS Lite (è gratis)

2. dopo l'installazione aprire l'applicazione e selezionare *gestione dei dispositivi*; scegliere *aggiungere* e impostare i seguenti parametri:

Nome: Venezia

Indirizzo: 85.40.94.10

Porta: 8913

Nome utente: guest

Password: ospite

Canale importo: 4

3.Salvare.

4. aprire *monitor in tempo reale* e cliccare sul riquadro in alto a sinistra e scegliere Venezia alla schermata successiva (scegliere la voce CAM1)